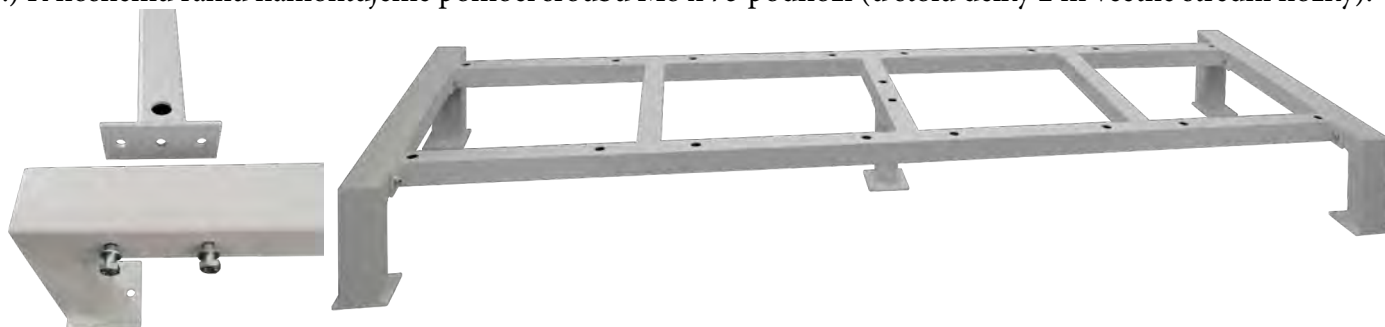


Návod - dílenské stoly HARD



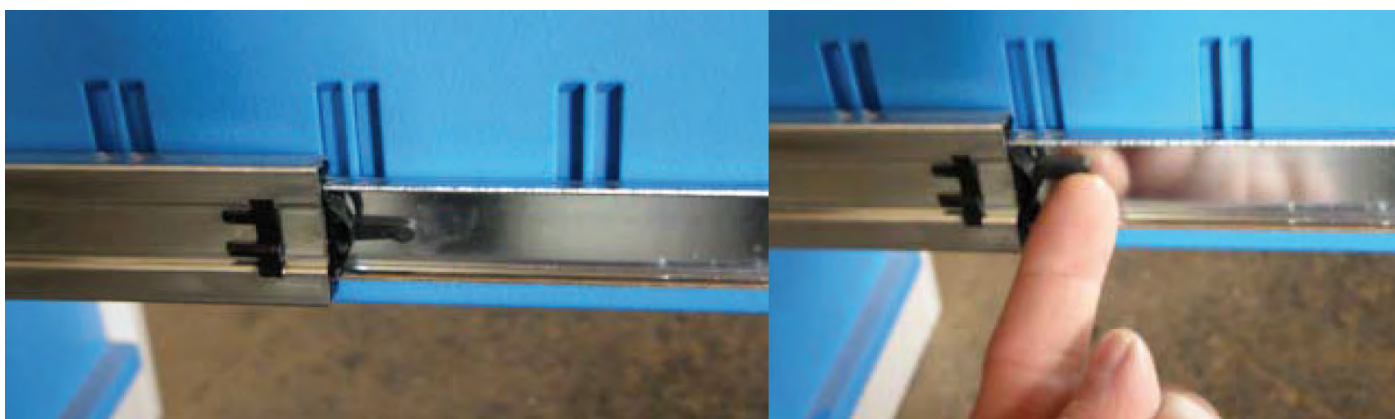
1.) K nosnému rámu namontujeme pomocí šroubů M8 x 75 podnoží (u stolů délky 2 m včetně střední nožky).



2.) Z kontejnerů vyjmeme zásuvky/dvířka, položíme je na zadní stranu a přišroubujeme pomocí imbusových šroubů M10 x 55 přes otvory v rámu do nýtovacích matic na spodní straně kontejnerů.



Zásuvky lze z teleskopického vedení vytáhnout po odjištění pojistek. Pojistka je černý plastový díl viditelný po vytažení zásuvky v teleskopickém vedení na doraz (100%). Na levé straně při pohledu na kontejner zepředu pojistku potlačíme směrem dolů, na pravé straně zásuvky ji nadzvedneme směrem nahoru. Pojistky na obou stranách uvolníme současně a tahem za zásuvku ji vysuneme z teleskopických kuličkových pojezdů.



3.) Rám s kontejnery převrátíme na pracovní desku, vycentrujeme a přišroubujeme pomocí vrtů 4 x 20 (bit torx 20) přes otvory v kontejnerech.



4.) Stůl převrátíme zpět na nohy, ustavíme na místo a nasadíme zásuvky / dvířka.

