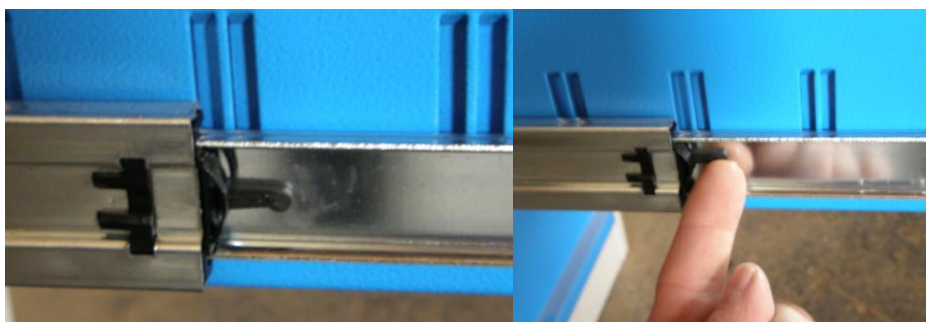


Montážní návod pro závěsné a podstavné kontejnery k pracovním stolům.

1. Po vybalení kontejnerů zkontrolujeme, zda v zásuvce je vložen sáček s vruty (M8 x 35, šestihranná hlava).
2. Kontejnery se šroubují zevnitř, tzn. před jejich montáží, musíme vytáhnout potřebný počet zásuvek (obvykle 3) pro získání potřebného pracovního prostoru.
3. Zásuvky lze z teleskopického vedení vytáhnout po odjištění pojistek. Pojistka je černý plastový díl viditelný po vytažení zásuvky v teleskopickém vedení na doraz (100%). Na pravé straně při pohledu na kontejner zepředu pojistku nadzvedneme prstem nahoru, na levé straně zásuvky ji potlačíme směrem dolů.



4. Pojistky na obou stranách uvolníme současně a tahem za zásuvku ji vysuneme z teleskopických kuličkových pojezdů.
5. Kontejner položíme obráceně na pracovní plochu, vyznačíme otvory pro vrtání. Vrtákem o \varnothing 6,0-6,5 mm předvrtáme otvory do hloubky max. 35 mm.
6. Upevníme šrouby – VŠECHNY !!! a otočíme stůl s namontovaným prázdným kontejnerem.
7. Opatrně nasadíme zásuvky do teleskopických lišt (lépe provádět ve dvojici) v pořadí od spodního nahoru a mírným tlakem je zavřeme. Nepoužít násilné uzavření – při nesprávném nasazení do pojezdů hrozí vysypání a ztráta pojezdových kuliček z lišty.
8. Potřebné nářadí – vrtačka, vrták do dřeva \varnothing 6,0 - 6,5 mm, plochý klíč č. 13 nebo rača s ořechem č. 13.